

IL CRIMM HA SEDE A PORTO SAN PAOLO, 15 KM A SUD DI OLBIA E 13 KM DALL'AEROPORTO "COSTA SMERALDA".

CONTATTACI
0039 347 777 14 64

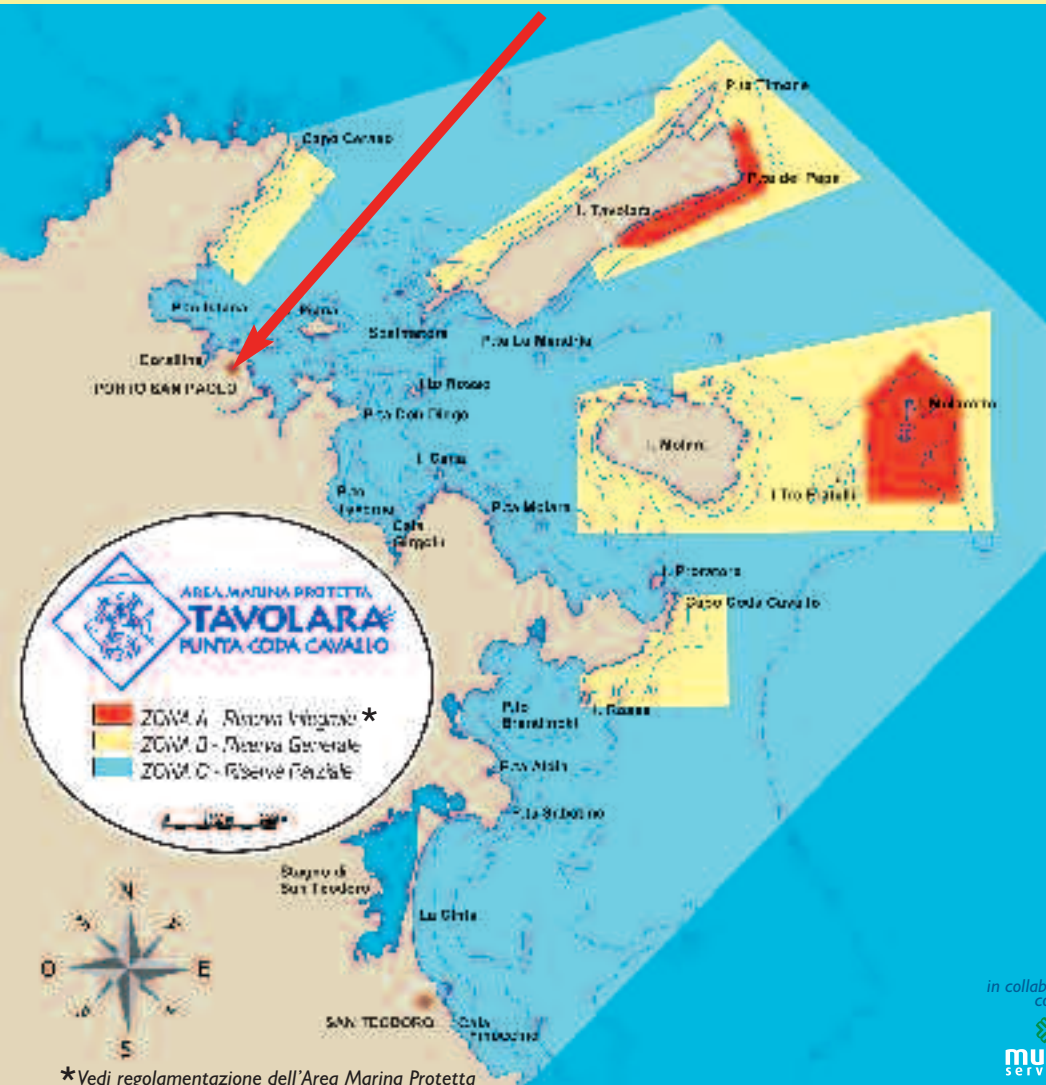
CRIMM IS BASED IN PORTO SAN PAOLO, 15 KM SOUTH OF OLBIA AND 13 KM FROM "COSTA SMERALDA" AIRPORT.

CALL US
0039 346 511 87 13



CRIMM

CENTRO RICERCA MAMMIFERI MARINI
MARINE MAMMALS RESEARCH CENTER



Grafica di Egidio Trainito - fotografie di Alberto Fozzi - Stampato su carta ecologica



info@crimm.org
info@amptavolara.it

www.crimm.org
www.amptavolara.it

Associazione ONLUS per la tutela degli ecosistemi marini e terrestri
Non-profit organization for marine and coastal ecosystems conservation





Il **Centro Ricerca Mammiferi Marini (CRiMM)** è un'Associazione ONLUS che si occupa della tutela degli ecosistemi marini e costieri. La missione del CRiMM è approfondire lo stato delle conoscenze sulla biologia dei mammiferi marini e adoperarsi affinché queste specie vengano adeguatamente tutelate.

La ricerca ha come obiettivo principale la popolazione di tursiope che vive lungo le coste nord orientali della Sardegna. Studiata con l'utilizzo della tecnica della fotoidentificazione, intende approfondire gli aspetti legati alle strategie alimentari, al successo riproduttivo delle femmine, all'uso dell'habitat e all'home range. Inoltre si raccolgono dati sulla distribuzione delle altre specie di cetacei osservati nell'area.

Il CRiMM organizza programmi di **educazione ambientale** rivolti al mondo della scuola e **programmi di sensibilizzazione** per il grande pubblico.

Il CRiMM fa parte del **Network Regionale MARINET** delle Aree Protette per il recupero e la riabilitazione della fauna marina e ospita il Centro di Primo Soccorso per le **tartarughe marine**.

COME PUOI AIUTARCI!!

Visita il Centro e la sua esposizione didattica, potrai associarti, con una donazione potrai ricevere la t-shirt e contribuire così alle nostre iniziative. Potrai inoltre partecipare alle **escursioni per avvistare i delfini** e gli uccelli marini intorno alle isole di Tavolara e Molara, accompagnato dai ricercatori del CRiMM!!



The **Marine Mammals Research Center (CRiMM)**, based in Sardinia, Italy, is a non-profit organization dedicated to the study and conservation of marine mammals. CRiMM's mission is to promote stewardship and conservation of cetaceans and their marine environment.

Our research focuses primarily upon the populations of common bottlenose dolphin found in the inshore waters of Northeast Sardinia with the use of photoidentification techniques. We are currently working on several projects including:

- Feeding strategies of common bottlenose dolphin.
- Female reproductive success.
- Habitat use and home range.
- Distribution of cetacean species in the study area.

CRiMM conducts **education programs**, school presentations and **public outreach activities** throughout the year as part of our endeavour to educate people about endangered species and their fragile marine environment.

CRiMM is part of **Regional Network MARINET** for rescue and rehabilitation of marine wildlife fauna and **Sea Turtle Emergency Center**.

YOU CAN HELP!

Visit the field station and information center. Support the CRiMM with association rate or buy a t-shirt for saving dolphins and marine life and/or participate in **whale watching programs!** Half-day tour around Tavolara and Molara island in search of dolphins and seabirds with CRiMM's researchers.

